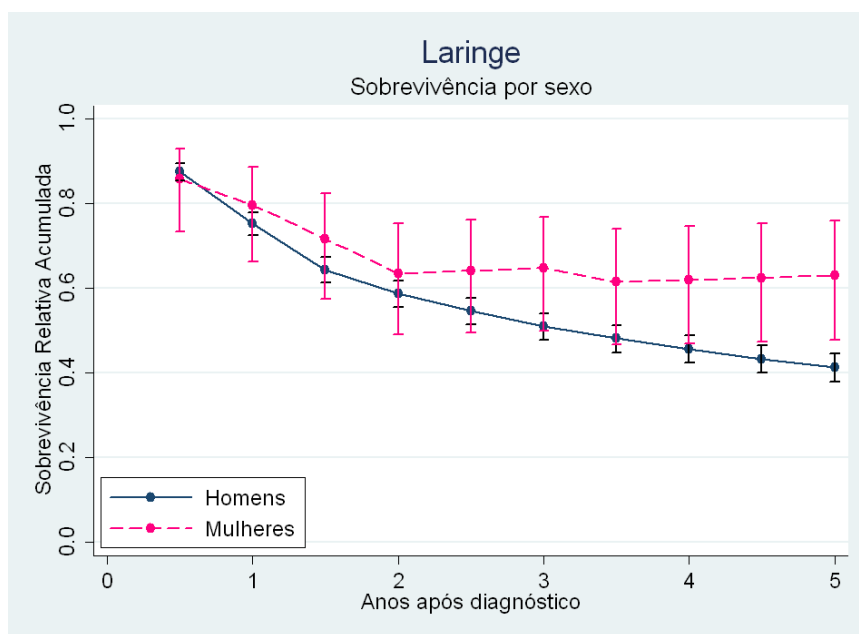


TUMORES DA LARINGE

Entre 2000 e 2006 foram diagnosticados 1132 casos de tumores da laringe (C32) na Região Norte de Portugal (99,3% com informação de *follow-up*). A sobrevivência relativa global a 5 anos foi de 42,4% (ajustada para a idade) enquanto a média europeia (EUROCARE-4) foi de 62,8%.

Sobrevivência por Sexo



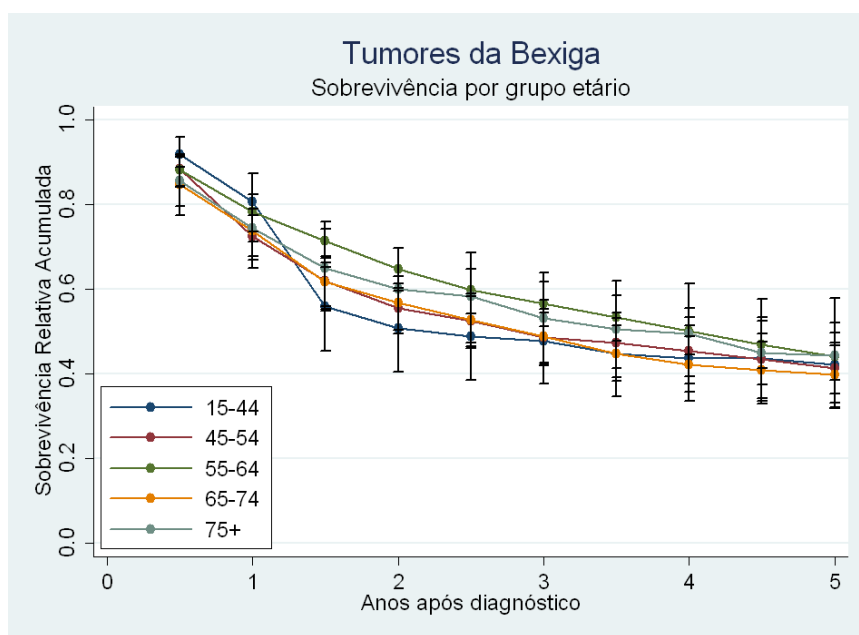
Homens

Anos após diagnóstico	15-44		45-54		55-64		65-74		75+		Total	
	abs	rel	abs	rel	abs	rel	abs	rel	abs	rel	abs	rel
1 ano	79,8	80,0	72,2	72,6	77,3	78,0	72,4	74,0	66,9	72,8	73,9	75,3
3 anos	44,9	45,4	47,7	48,6	53,9	55,8	44,7	48,2	39,7	52,2	47,9	50,9
5 anos	38,9	39,5	39,5	40,8	40,6	43,1	34,1	39,1	25,4	42,0	37,0	41,2
nº casos	89		266		343		247		121		1066	

Mulheres

Anos após diagnóstico	15-44		45-54		55-64		65-74		75+		Total	
	abs	rel	abs	rel	abs	rel	abs	rel	abs	rel	abs	rel
1 ano	87,5	87,6	71,4	71,6	84,6	84,9	66,7	67,6	81,8	92,2	77,6	79,6
3 anos	75,0	75,2	50,0	50,4	76,9	77,9	58,3	61,2	45,5	63,2	60,3	64,7
5 anos	75,0	75,4	50,0	50,7	69,2	70,8	50,0	54,7	45,5	75,2	56,7	63,0
nº casos	8		14		13		12		11		58	

Sobrevivência por Grupo Etário



Homens/Mulheres

Anos após diagnóstico	15-44		45-54		55-64		65-74		75+		Total	
	abs	rel	abs	rel	abs	rel	abs	rel	abs	rel	abs	rel
1 ano	80,4	80,6	72,1	72,5	77,5	78,3	72,1	73,7	68,2	74,4	74,1	75,6
3 anos	47,4	47,8	47,9	48,6	54,8	56,6	45,4	48,8	40,2	53,1	48,5	51,6
5 anos	41,6	42,2	40,1	41,3	41,6	44,1	34,8	39,8	26,7	44,3	37,9	42,2
nº casos	97		280		356		259		132		1124	

Sobrevivência relativa a 5 anos - países europeus*



* Sant M, Allemani C, Santaquilani M et al. Survival of cancer patients diagnosed in 1995-1999. Results and commentary. Eur J Cancer 2009;45:931-991.

Informação adicional

Esta folha informativa foi preparada pelo Registo Oncológico Regional do Norte (RORENO). Para informações adicionais sobre cancro na Região Norte ou sobre as metodologias usadas, por favor contacte o RORENO através do telefone 225 084 067 ou pelo email roreno@ipoporto.min-saude.pt.

Saiba mais em www.roreno.com.pt

Ano de publicação: 2011