

TUMORES INFANTIS

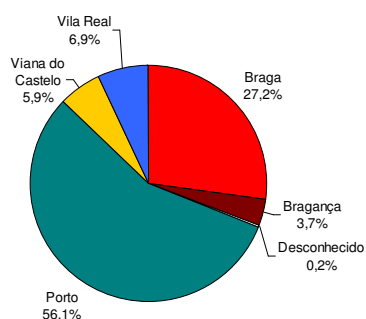
Entre 1997 e 2006 foram diagnosticados 845 novos casos de tumores em crianças com menos de 15 anos na Região Norte de Portugal. Destes, 475 casos (56,2%) ocorreram em crianças do sexo masculino. Os três principais tipos de tumores¹ foram leucemias (27%), tumores do sistema nervoso central (22%) e linfomas (14%). O grupo etário com maior incidência foi o grupo 1 – 4 anos.

A taxa de incidência bruta global, no período considerado, foi de 150,5 novos casos / 1 000 000 crianças-ano (rapazes: 164,9 e raparigas: 135,3).

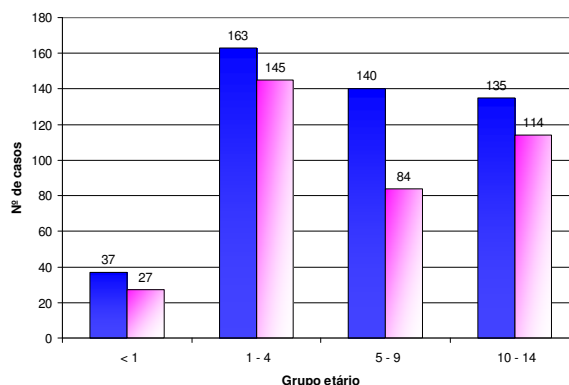
A sobrevivência global a 5 anos foi de 76,6% (75,3% para rapazes e 78,3% para raparigas).

Distribuição geográfica e etária

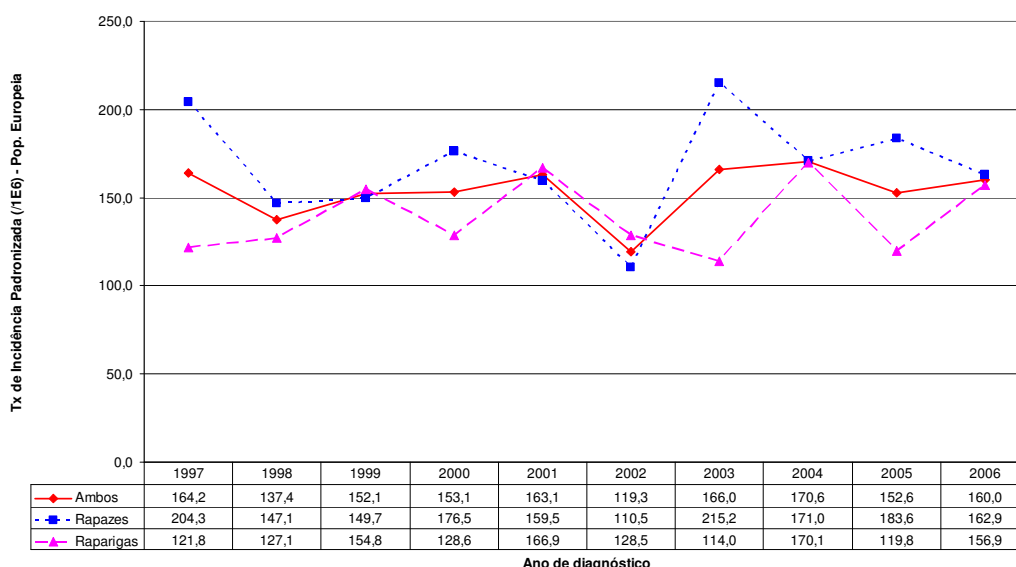
Distribuição de casos por Distrito



Distribuição de casos por grupo etário



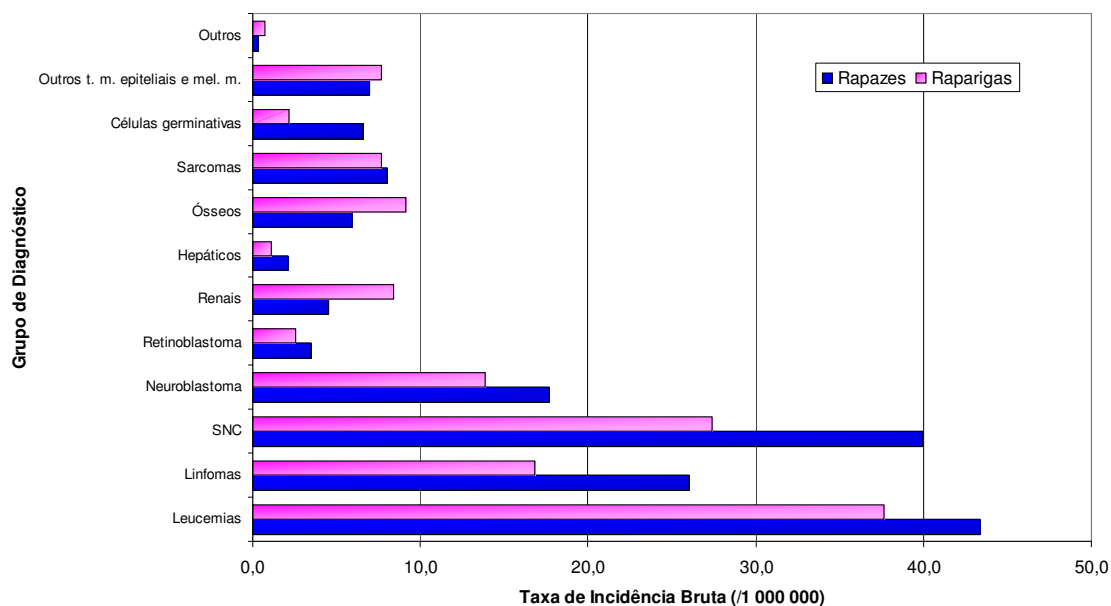
Evolução da Taxa de Incidência 1997-2006



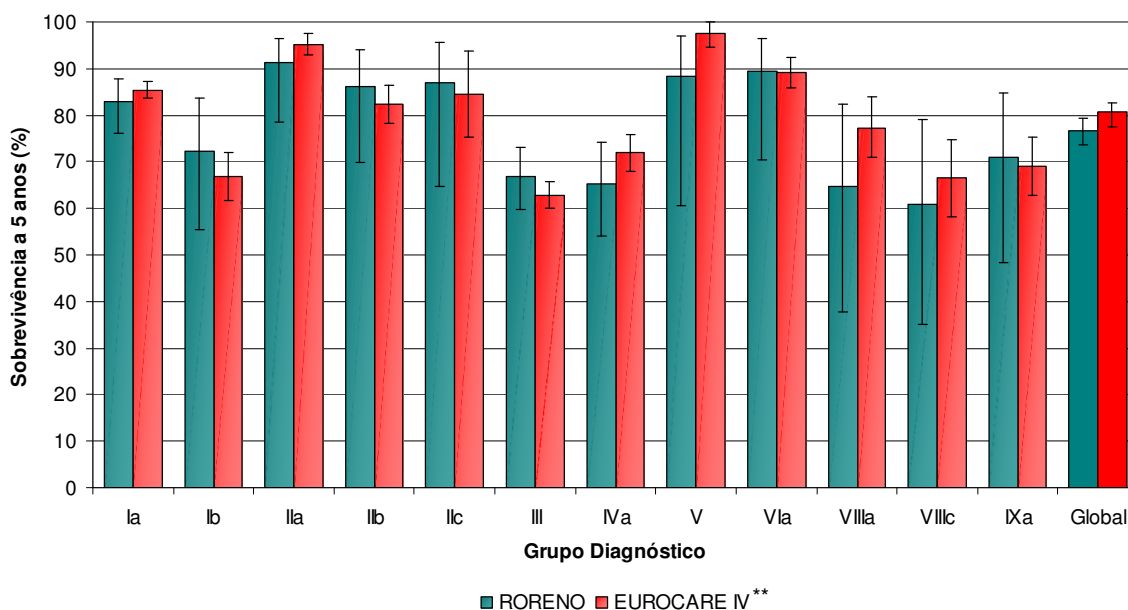
Entre 1997 e 2006, a variação anual da taxa de incidência padronizada foi de 0,11% para os rapazes, 1,25% para as raparigas e 0,60% no global, embora os aumentos não sejam estatisticamente significativos.

¹ Classificação dos tumores segundo: Steliarova-Foucher E, Stiller C, Lacour B, Kaatsch P. *International Classification of Childhood Cancer*, Third Edition. Cancer 2005;103:1457-67.

Taxa de incidência por Grupo de Diagnóstico



Sobrevivência* por Grupo de Diagnóstico



Ia – Leucemias linfóides

Ib – Leucemias mielóides agudas

Ila – Linfomas de Hodgkin

Ilb – Linfomas não Hodgkin (excepto Burkitt)

Ilc – Linfomas de Burkitt

III – Sistema Nervoso Central

IVa – Neuroblastoma e ganglioneuroblastoma

V – Retinoblastoma

Vla – Nefroblastoma

VIIla – Osteosarcomas

VIIIc – Tumores de Ewing e sarcomas do osso relacionados

IXa – Rabdomiiosarcomas

* Sobrevivências EUROCORE – ajustadas para a idade, sexo, case mix e período de diagnóstico; Sobrevivências RORENO – não ajustadas.

** Gatta G., Zigon G., Capocaccia R., Coebergh J.W., Desandes E., Kaatsch P., Pastore G., Paris-Bonet R., Stiller C.A., the EUROCORE Working Group. Survival of European children and young adults with cancer diagnosed 1995-2002, European Journal of Cancer 2009, 45:992-1005.

Informação adicional

Esta folha informativa foi preparada pelo Registo Oncológico Regional do Norte (RORENO). Para informações adicionais sobre cancro na Região Norte ou sobre as metodologias usadas, por favor contacte o RORENO através do telefone 225 084 067 ou pelo email roreno@ipoporto.min-saude.pt.

Saiba mais em www.roreno.com.pt

Ano de publicação: 2011